

35ª EDICIÓN 2019

fescinal.es



FESCINAL

FESTIVAL DE CINE AL AIRE LIBRE

DEL 27 DE JUNIO AL 8 DE SEPTIEMBRE

RIM BLANCO

JUNIO - JULIO

Certamen Cine Graffiti



Su lienzo...la valla del cine de la Bombilla, podrás ver a los artistas en acción el 24 de Agosto.

Terraza de Verano



A partir de las 20:30h refréscate en nuestra terraza antes o después de la película si no se te hace tarde. Acceso libre hasta las 2h

Cine accesible



personas con movilidad reducida, contando con baños adaptados y creando un espacio sin barreras arquitectónicas.

Coloquios de cine Español




Todos los miércoles el autor y su obra se encuentran con el público, una oportunidad única para conversar con los artífices del 7º arte

"CINE" con música en directo



Proyección Especial el 4 de julio de "Las aventuras del príncipe Ahmed" y el 30 de julio de "El Héroe del río" con música en directo de la mano de Caspervek. La formación clásica de sus componentes unido a la utilización de recursos del jazz, el minimalismo, la música electrónica o el folk, conforman el paisaje sonoro de Caspervek Trío.

 Apta para todos los públicos

 Especialmente recomendada para la infancia

 No recomendada a menores de 7 años

 No recomendada a menores de 12 años

 No recomendada a menores de 16 años

 No recomendada a menores de 18 años

 Pendiente de calificación

J/27 JUNIO 22:15h



TODOS A LA CARCEL
Dirección **LUIS GARCÍA BERLANGA**



HOWARD, UN NUEVO HÉROE
Dirección **WILLIAM HUYCK**

V/28 JUNIO 22:15h



WEST SIDE STORY
Dirección **ROBERT WISE**
HOMENAJE AL DRIVE-IN CON CINE CLASICO

A CONTINUACIÓN



EL GORDO Y EL FLACO (STAN & OLLIE)
Dirección **JON S. BAIRD**

S/29 JUNIO 22:15h



FIRST MAN (EL PRIMER HOMBRE)
Dirección **DAMIEN CHAZELLE**



ALADDIN
Dirección **GUY RITCHIE**

A CONTINUACIÓN



MENTES BRILLANTES
Dirección **THOMAS LILTI**

S/29 A CONTINUACIÓN

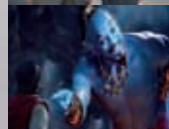


EL GORDO Y EL FLACO (STAN & OLLIE)
Dirección **JON S. BAIRD**

D/30 JUNIO 22:15h



EL GORDO Y EL FLACO (STAN & OLLIE)
Dirección **JON S. BAIRD**



ALADDIN
Dirección **GUY RITCHIE**

A CONTINUACIÓN



MENTES BRILLANTES
Dirección **THOMAS LILTI**

L/1 JULIO 22:15h



FIRST MAN (EL PRIMER HOMBRE)
Dirección **DAMIEN CHAZELLE**



TU MEJOR AMIGO: UN NUEVO VIAJE
Dirección **GAIL MANCUSO**

M/2 JULIO 22:15h



INFILTRADO EN EL KKKLAN
Dirección **SPIKE LEE**

Esta programación puede modificarse por motivos ajenos a la organización

M/2 JULIO 22:15h



LOS HERMANOS SISTERS
(V.O.S)
Dirección JACQUES
AUDIARD

S/6 JULIO 22:15h

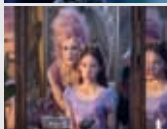


BOHEMIAN RHAPSODY
Dirección BRYAN SINGER

X/3 JULIO 22:15h



4 LATAS
Dirección GERARDO
OLIVARES
A CONTINUACIÓN COLOQUIO



**EL CASCANUECES Y
LOS CUATRO REINOS**
Dirección LASSE HALLS-
TRÖM, JOE JOHNSTON



DUMBO
Dirección TIM BURTON

A CONTINUACIÓN



4 LATAS
Dirección GERARDO
OLIVARES



CAFARNAÚM
Dirección NADINE LABAKI

J/4 JULIO 22:15h



**LAS AVENTURAS DEL
PRÍNCIPE ACHMED**
Dirección L. REINIGER, C. KOCH
MUSICA EN DIRECTO CASPERVEK

D/7 JULIO 22:15h

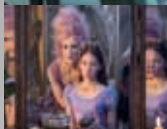


GREEN BOOK
Dirección PETER FARRELLY

V/5 JULIO 22:15h



GREEN BOOK
Dirección PETER FARRELLY



**EL CASCANUECES Y
LOS CUATRO REINOS**
Dirección LASSE HALLS-
TRÖM, JOE JOHNSTON



DUMBO
Dirección TIM BURTON

A CONTINUACIÓN



CAFARNAÚM
Dirección NADINE LABAKI

A CONTINUACIÓN



**INFILTRADO EN EL
KKKLAN**
Dirección SPIKE LEE

L/8 JULIO 22:15h



LOS HERMANOS SISTERS
(V.O.S)
Dirección JACQUES
AUDIARD



BOHEMIAN RHAPSODY
Dirección BRYAN SINGER

L/8 JULIO 22:15h



SOBRE RUEDAS
Dirección FRANCK DUBOSC

M/9 JULIO 22:15h



CREED II: LA LEYENDA DE ROCKY
Dirección STEVEN CAPLE JR.

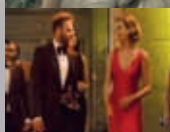


UN ASUNTO DE FAMILIA (V.O.S.)
Dirección HIROKAZU KOREEDA

X/10 JULIO 22:15h



ANA DE DÍA
Dirección ANDREA JAURRIETA
A CONTINUACIÓN COLOQUIO



CASI IMPOSIBLE
Dirección JONATHAN LEVINE

J/11 JULIO 22:15h



JOHN WICK: CAPÍTULO 3 - PARABELLUM
Dirección CHAD STAHELSK



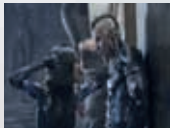
LA LEGO PELÍCULA 2
Dirección MIKE MITCHELL

A CONTINUACIÓN

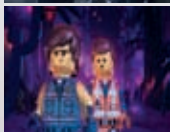


SOBRE RUEDAS
Dirección FRANCK DUBOSC

V/12 JULIO 22:15h

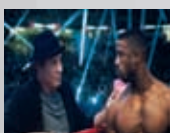


ALITA: ÁNGEL DE COMBATE
Dirección ROBERT RODRIGUEZ



LA LEGO PELÍCULA 2
Dirección MIKE MITCHELL

A CONTINUACIÓN



CREED II: LA LEYENDA DE ROCKY
Dirección STEVEN CAPLE JR.



UN ASUNTO DE FAMILIA
Dirección HIROKAZU KOREEDA

S/13 JULIO 22:15h



CAPITANA MARVEL
Dirección ANNA BODEN, RYAN FLECK

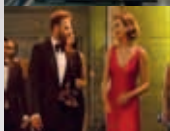


POKÉMON: DETECTIVE PIKACHU
Dirección ROB LETTERMAN

A CONTINUACIÓN



JOHN WICK: CAPÍTULO 3 - PARABELLUM
Dirección CHAD STAHELSK



CASI IMPOSIBLE
Dirección JONATHAN LEVINE

D/14 JULIO 22:15h



ALITA: ÁNGEL DE COMBATE
Dirección ROBERT RODRIGUEZ

POKÉMON: DETECTIVE PIKACHU
Dirección ROB LETTERMAN

A CONTINUACIÓN



ANA DE DÍA
Dirección ANDREA JAURRIETA

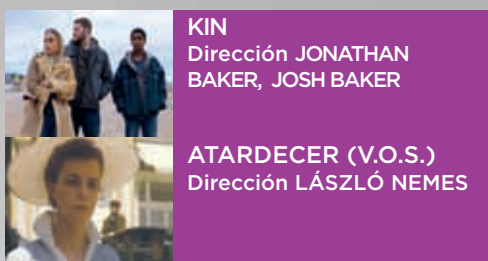
L/15 JULIO 22:15h



CAPITANA MARVEL
Dirección ANNA BODEN, RYAN FLECK

UNA CUESTIÓN DE GÉNERO
Dirección MIMI LEDER

M/16 JULIO 22:15h



KIN
Dirección JONATHAN BAKER, JOSH BAKER

ATARDECER (V.O.S.)
Dirección LÁSZLÓ NEMES

X/17 JULIO 22:15h



EL FOTÓGRAFO DE MAUTHAUSEN
Dirección MAR TARGARONA
A CONTINUACIÓN COLOQUIO

¿PODRÁS PERDONARME ALGÚN DÍA?
Dirección MARIELLE HELLER

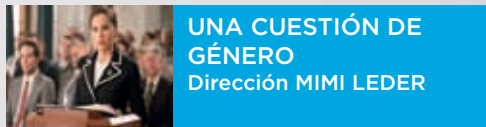
J/18 JULIO 22:15h



VIUDAS
Dirección STEVE MCQUEEN

MIA Y EL LEÓN BLANCO
Dirección GILLES DE MAISTRE

A CONTINUACIÓN



UNA CUESTIÓN DE GÉNERO
Dirección MIMI LEDER

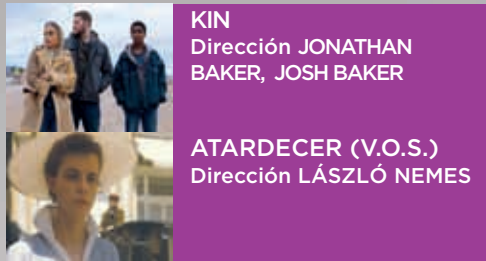
V/19 JULIO 22:15h



XMEN: FÉNIX OSCURA
Dirección SIMON KINBERG

MIA Y EL LEÓN BLANCO
Dirección GILLES DE MAISTRE

A CONTINUACIÓN



KIN
Dirección JONATHAN BAKER, JOSH BAKER

ATARDECER (V.O.S.)
Dirección LÁSZLÓ NEMES

S/20 JULIO 22:15h



¡SHAZAM!
Dirección DAVID F. SANDBERG

RALPH ROMPE INTERNET
Dirección RICH MOORE, PHIL JOHNSTONRE

Esta programación puede modificarse por motivos ajenos a la organización

A CONTINUACIÓN



VIUDAS
Dirección STEVE MCQUEEN

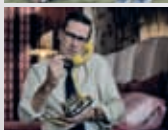


**¿PODRÁS PERDONARME
ALGÚN DÍA?**
Dirección MARIELLE HE-
LLER

X/24 JULIO 22:15h



**APUNTES PARA UNA
PELÍCULA DE ATRACOS**
Dirección LEÓN SIMINIAN
A CONTINUACIÓN COLOQUIO



**MALOS TIEMPOS EN EL
ROYALE**
Dirección DREW
GODDARD

D/21 JULIO 22:15h



XMEN: FÉNIX OSCURA
Dirección SIMON KINBERG



**RALPH ROMPE
INTERNET**
Dirección RICH MOORE,
PHIL JOHNSTONRE

J/25 JULIO 22:15h



TOLKIEN
Dirección DOME
KARUKOSK



**ANIMALES FANTÁSTI-
COS: LOS CRÍMENES
DE GRINDELWALD**
Dirección DAVID YATES

A CONTINUACIÓN



**EL FOTÓGRAFO DE
MAUTHAUSEN**
Dirección MAR
TARGARONA

A CONTINUACIÓN



**LA MUJER DE LA
MONTAÑA**
Dirección BENEDIKT
ERLINGSSON

L/22 JULIO 22:15h



ISHAZAM!
Dirección DAVID F.
SANDBERG

V/26 JULIO 22:15h



GLASS (CRISTAL)
Dirección M. NIGHT
SHYAMALAN



**LA MUJER DE LA
MONTAÑA (V.O.S.)**
Dirección BENEDIKT
ERLINGSSON



**MR. LINK. EL ORIGEN
PERDIDO**
Dirección CHRIS BUTLER

M/23 JULIO 22:15h



LA CORRESPONSAL
Dirección MATTHEW
HEINEMAN

A CONTINUACIÓN



LA CORRESPONSAL
Dirección MATTHEW
HEINEMAN



**LA SOMBRA DEL
PASADO (V.O.S.)**
Dirección FLORIAN HENC-
KEL VON DONNERSMARCK



**LA SOMBRA DEL
PASADO**
Dirección FLORIAN HENC-
KEL VON DONNERSMARCK

S/27 JULIO 22:15h



VENGADORES: ENDGAME
Dirección ANTHONY
RUSSO, JOE RUSSO



**MR. LINK. EL ORIGEN
PERDIDO**
Dirección CHRIS BUTLER

M/30 JULIO 22:15h



EL HÉROE DEL RÍO
Dirección CHARLES
REISNER
MUSICA EN DIRECTO POR
CASPERVEK

A CONTINUACIÓN



**APUNTES PARA UNA
PELÍCULA DE ATRACOS**
Dirección LEÓN SIMINIAN



**MALOS TIEMPOS EN EL
ROYALE**
Dirección DREW
GODDARD

X/31 JULIO 22:15h



LA PEQUEÑA SUIZA
Dirección KEPA SOJO
A CONTINUACIÓN COLOQUIO



**BIENVENIDOS A
MARWEN**
Dirección ROBERT
ZEMECKIS

D/28 JULIO 22:15h



GLASS (CRISTAL)
Dirección M. NIGHT
SHYAMALAN



**ANIMALES FANTÁSTI-
COS: LOS CRÍMENES DE
GRINDELWALD**
Dirección DAVID YATES

A CONTINUACIÓN

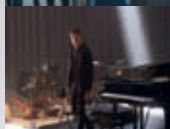


TOLKIEN
Dirección DOME
KARUKOSK

L/29 JULIO 22:15h



VENGADORES: ENDGAME
Dirección ANTHONY
RUSSO, JOE RUSSO



**LA CLASE DE PIANO
(V.O.S.)**
Dirección LUDOVIC
BERNARD

- Fecha Del 27 de Junio al 8 de Septiembre de 2019
- Venta de entradas: En taquilla del cine a partir de las 20:30 V y S y resto de días a las 21:00h. O en la web www.fescinal.es
- Comienzo de proyección: A partir 22:15h. En función de la luz solar.
- Precio: El precio es de entrada al recinto en sesión continua, para cualquiera de las pantallas.
 - Entrada de domingo a jueves, excepto miércoles 5.00 €
 - Entrada miércoles día del espectador 4.00 €
 - Entrada viernes, sábado y vísperas de festivos 6.00 € Niños gratis hasta los 4 años.

Parque de la Bombilla, Avenida Valladolid s/n.
Entrada por detrás de las iglesias de San Antonio
Autobús: 41, 46, 75 y N17 (búho)
• Metro: Príncipe Pío • Cercanías: Príncipe Pío
Coche: M-30 salida 19 dirección norte. M-30 salida Avda. Valladolid dirección sur.

Recomendamos Llegar pronto por que se llena rápido.